



**Guard's**  
Conseil | Formation

Conseiller,  
former,  
**pour mieux  
anticiper**

Sécurité | Santé au travail | Techniques métiers

# UNE OFFRE COMPLÈTE EN PRÉVENTION ET SÉCURITÉ : CONSEIL ET FORMATION



Émergence d'une démarche **culturelle préventive**

Vision **détaillée** et **analytique** du risque

Accompagnement et prestations de conseil **sur-mesure**

Préventeurs et formateurs **agréés**

Délivrance de savoirs et savoir-faire, en **promouvant le savoir-être**

Pédagogie **interactive** et **ludique** avec des cas pratiques concrets

Taux de réussite **élevés**, notamment pour les CQP APS et les SSIAP

**Diplômés reconnus** par un large réseau d'employeurs

Accueil des clients en situation de handicap

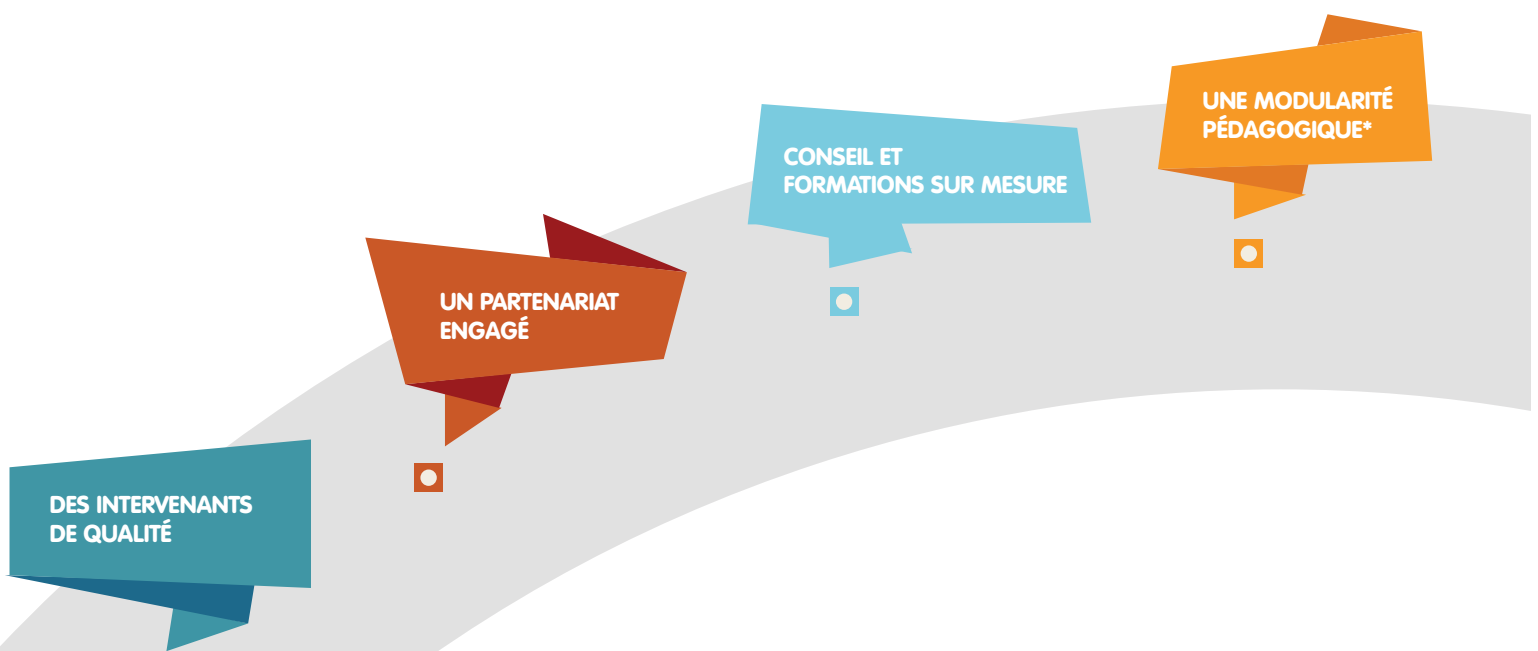
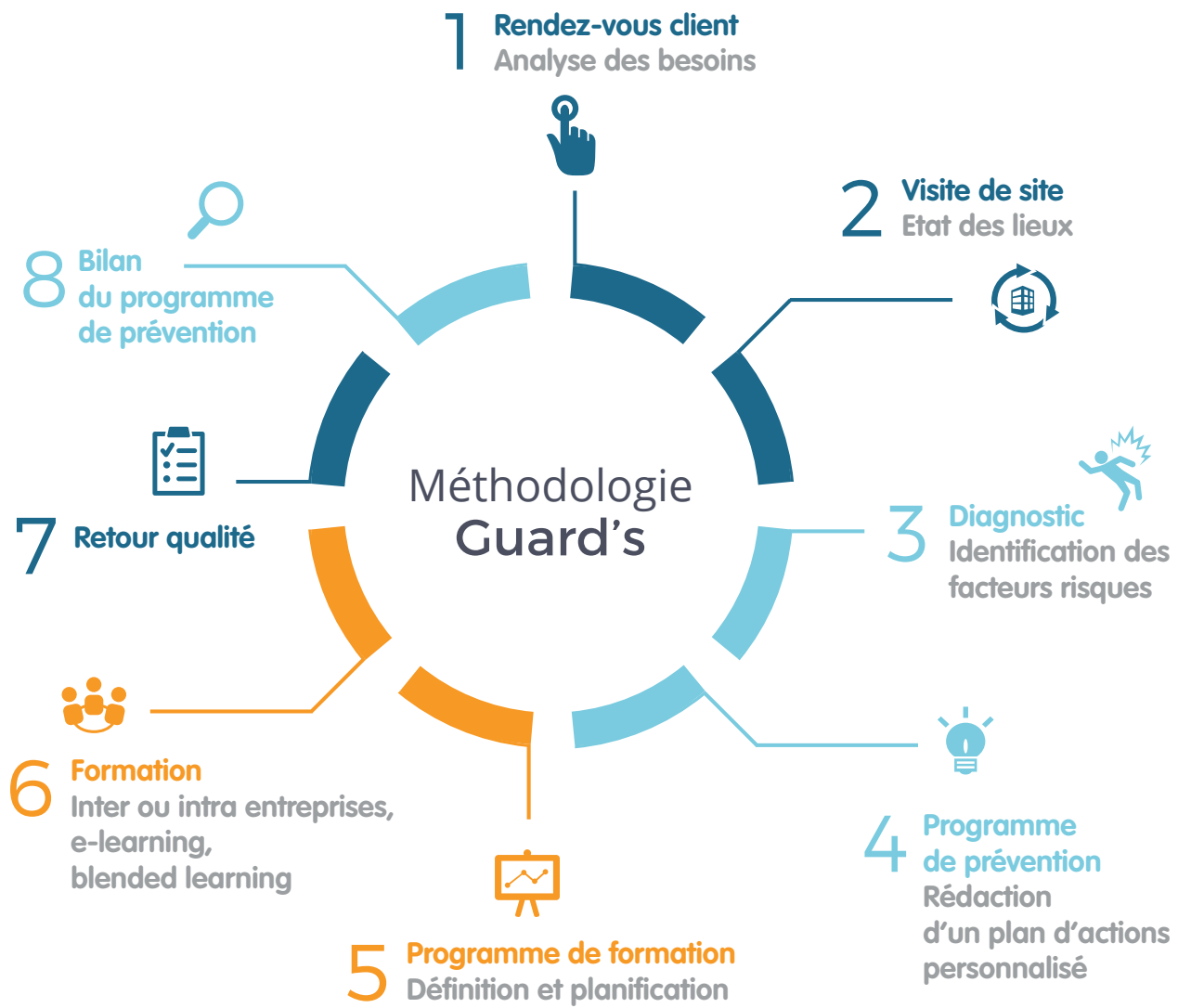
Suivi administratif **rigoureux** et **réactif**

Accompagnement personnalisé de nos clients dans leurs démarches



Datadock





\* Formations inter ou intra-entreprises, e-learning, blended learning

# Formation

**9** SALLES DE FORMATION  
**830 M2** D'ESPACE DE VIE  
**2 PCS** Pédagogiques (POSTE CENTRAL DE SÉCURITÉ)

## SÉCURITÉ EN ENTREPRISE

- Certificat de Qualification Professionnelle d'Agent de Prévention et de Sécurité (**CQP APS**)
- Service de Sécurité Incendie À Personne (**SSIAP**) niveaux 1, 2 et 3
- Équipements de Tère ou 2ème intervention
- Évacuation d'établissement
- Guides et serres files
- Port de l'Appareil Respiratoire Isolant (**ARI**)
- Manipulation extincteur
- Exploitation des Systèmes de Sécurité Incendie (**SSI**)

## RISQUES ÉLECTRIQUES

- Habilitations électriques non électricien
- Habilitations électriques électricien basse et haute tension (**BT-HT**)
- Véhicules électriques



## RISQUES TECHNIQUES

- Autorisation de conduite ou **CACES®** :
  - R.486 - Plateforme Élévatrice Mobile de Personne (**PEMP**)
  - R.489 - Chariots automoteurs
  - R.490 - Grues auxiliaires
- R.408 - Échafaudages fixes
- R.457 - Échafaudages roulants
- Autorisation d'Intervention à Proximité des Réseaux (**AIPR**)

## SANTÉ AU TRAVAIL

- Sauveteur Secouriste du Travail (**SST**)
- Membre du Comité Social et Économique (**CSE**)
- Gestes et postures - Prévention des Risques liés à l'Activité Physique (**PRAP**)
- Management de la prévention

**Pour toute autre formation, nous consulter :**  
[www.guards-conseil-formation.com](http://www.guards-conseil-formation.com)

# Conseil



## SÉCURISATION DES ESPACES PUBLICS ET PRIVÉS

### ACCOMPAGNEMENTS RÉALISÉS PAR UN PRÉVENTIONNISTE INCENDIE DIPLÔMÉ :

- Elaboration de dossier de sécurité et de cahiers des charges pour les foires et salons d'expositions
- Réalisation de Dossiers d'Autorisation de Construire, d'Aménager ou de Modifier un Établissement Recevant du Public (**ERP**) ou un Immeuble de Grande Hauteur (**IGH**), notices de sécurité
- Études de conformité ERP, IGH et Habitation
- Étude de danger et Plan d'Organisation Interne (**POI**) en Installation Classée Pour l'Environnement (**ICPE**)
- Diagnostic accessibilité et suivi de l'Agenda d'Accessibilité Programmée (**AD'AP**)
- Coordination de Systèmes de Sécurité Incendie (**SSI**)
- Prestation de Responsable Unique de Sécurité en ERP (**RUS**)  
(**RI23-21** du **CCH – GE3**)
- Prestation de Mandataire de Sécurité en IGH  
(**RI22-14** et **15** du **CCH – GH 57** et **58**)

## INTERVENTION EN PRÉVENTION DES RISQUES PROFESSIONNELS EN ENTREPRISE

### ACCOMPAGNEMENT PAR UN PRÉVENTEUR AGRÉÉ :

- Enregistré IPRP auprès de la DIRECCTE
- Conseils et accompagnement de l'entreprise en santé et sécurité au travail études de poste, pénibilité, risques psychosociaux, modes opératoires, consignes
- Rédaction et aide à la tenue du Document Unique d'Évaluation des Risques (**DUER**), des plans de prévention, du protocole sécurité, du Plan de Continuité de l'Activité (**PCA**)
- Veille réglementaire sur la Santé, Sécurité et Environnement (**SSE**)
- Fédérer les collaborateurs par la mise en place d'une culture sécurité-santé

Un réseau national,  
pour un service de  
proximité.



Accès direct Bus et A10 - Sortie 22 - Saint-Avertin.

**CENTRE DE FORMATION**, 4 allée du Petit Cher - 37550 SAINT-AVERTIN

**SIÈGE SOCIAL**, 12 rue Denis Papin - 37300 JOUÉ-LÈS-TOURS

Enregistré sous le n° 24 37 0213837 auprès du Préfet de la Région Centre Val de Loire.  
Cet enregistrement ne vaut pas agrément de l'Etat.



**02 47 49 36 36**

contact@guards-conseil-formation.com  
www.guards-conseil-formation.com



**Guards-conseil-formation**